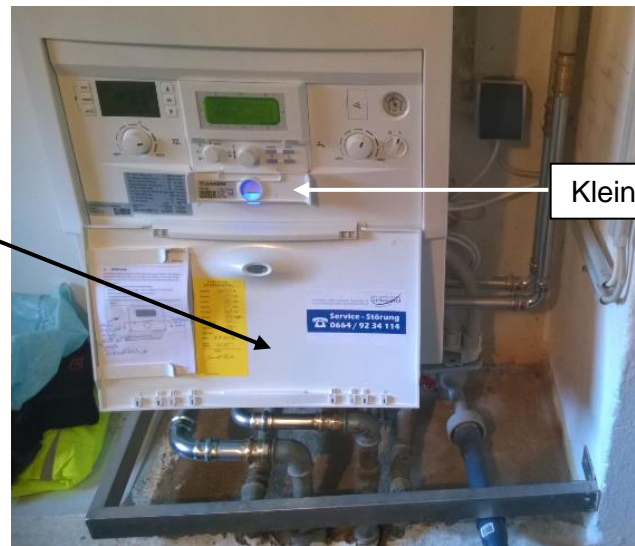


Bedienungsanleitung Junkers Therme

Warmwasser und Heizung



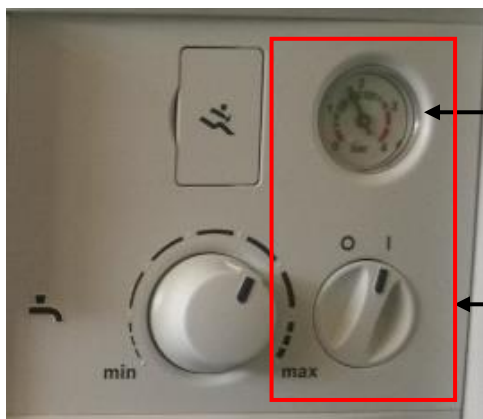
Große Klappe herunterklappen.

Dann innenliegende kleine Klappe herunterklappen (Schlitz am oberen Rand der kleinen Klappe).

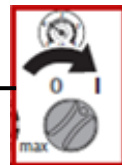
Kleine Klappe

1) Check, ob die Therme eingeschaltet ist (große Klappe öffnen):

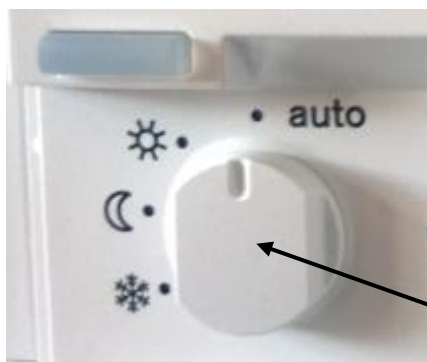
Bei Ihrer Ankunft sollte die Therme eingeschaltet sein. Wenn nicht, einschalten:



Manometer anschauen:
Zeiger für den Wasserdruck sollte im grünen Bereich sein



2) Betriebsartenschalter bedienen (zusätzlich kleine Klappe öffnen):



Sommerbetrieb:

(Heizung wird nicht benötigt)

Betriebsartenschalter bleibt auf Stellung Frostschutz „☼“

Winterbetrieb:

(Heizung einschalten)

Ankunft:

Betriebsartenschalter auf „**auto**“

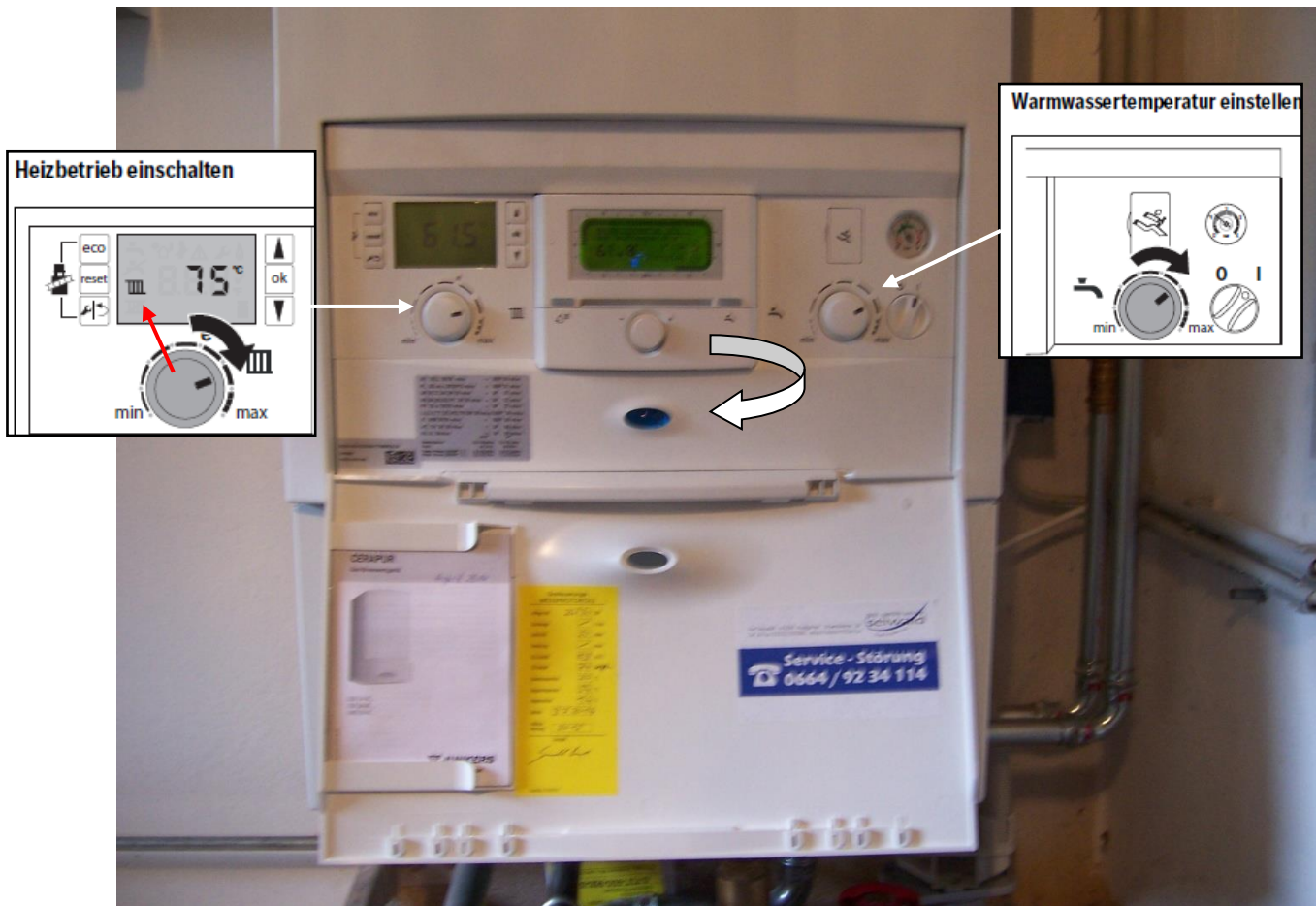
Abfahrt:

Betriebsartenschalter auf „☼“

Heizkörper Thermostate auf Stellung „☼“

3) Kontrolle der Einstellungen für Warmwasser und Heizung

Heizung einstellen: Durch Drehen am linken Rad wird die Vorlauftemperatur im Display links oben angezeigt (Symbol „Heizkörper“) – sollte auf 75°C eingestellt sein – wenn nicht, entsprechend regulieren:



Warmwassertemperatur (50°C) einstellen: Durch Drehen am rechten Rad wird die Warmwassertemperatur im Display angezeigt (Symbol „Wasserhahn“) – sollte auf 50°C eingestellt sein – wenn nicht, entsprechend regulieren.

4) Einstellungen bei Abfahrt

Winterbetrieb: Betriebsartenschalter und Heizkörper Thermostate auf Stellung Frost „❄“ drehen. Die Therme bleibt ganzjährig eingeschaltet !!!

5) Störungen der Therme

Grundsätzlich erst beim ortsansässigen Installateur Hern Franz Unterrainer anrufen, bevor bei der Service-Störung angerufen wird!

Franz Unterrainer (Waidring, im Ort): 0043 664 16 19 703

